

S / *A* / *f* / *W* Sektion D-CH

Schweiz. Gesellschaft für Wundbehandlung

AUSLEGEORDNUNG DER TARIFE

**FÜR FREIBERUFLICHE UND SPITALEXTERNE
WUNDFACHPFLEGENDE**

18. Mitgliederversammlung, 24. September 2014

Finanzierung der Pflege zuhause

- **Abhängig von Pflegebedarf**
 - Abklärung und Beratung (a)
 - Untersuchung und Behandlung (b)
 - Grundpflege (c)
- **Dreiteilige Finanzierung**
 - Beitrag der sozialen Krankenversicherung (KVG)
 - Beteiligung der Versicherten
 - Kantonale Restfinanzierung

Beitrag der sozialen Krankenversicherung (KVG)

- **Abklärung und Beratung (a): CHF 79.80**
- **Untersuchung und Behandlung (b):
CHF 65.40**
- **Grundpflege (c): CHF 54.60**

Beteiligung der Versicherten

- **Festlegung der Beteiligung der Versicherten**
 - Kantonale Zuständigkeit: 23 Kantone
 - Kommunale Zuständigkeit: 2 Kantone
 - Keine Antwort: 1 Kanton
- **Beteiligung der Versicherten 2014**
 - 8 Kantone: keine (CHF 0.00)
 - 9 Kantone: 10% (CHF 8.00)
 - 9 Kantone: 20% (CHF 15.95)

Kantonale Restfinanzierung (I)

- **Festlegung der kantonalen Restfinanzierung**
 - Kantonale Zuständigkeit: 20 Kantone
 - Kommunale Zuständigkeit: 6 Kantone
- **Ausrichtung der Restfinanzierung**
 - Kantonale Zuständigkeit: 11 Kantone
 - Kommunale Zuständigkeit: 12 Kantone
 - Gemeinsame Zuständigkeit: 3 Kantone

=> Sehr vielfältige Regelungen

Kantonale Restfinanzierung (II)

- **Organisationen der Krankenpflege**
 - Leistungsverträge vorhanden oder möglich: 10 Kantone
 - Höchstgrenze für Taxen: 21 Kantone, davon 13 x kommunale Zuständigkeit
- **Pflegefachpersonen**
 - Leistungsverträge vorhanden oder möglich: 8 Kantone
 - Höchstgrenze für Taxen: 20 Kantone, davon 12 x kommunale Zuständigkeit

Abklärung und Beratung (a)

- **Totale Restfinanzierung durch Kantone 2014**
 - 7 Kantone: keine (CHF 0.00)
 - 19 Kantone: zwischen CHF 6.60 und CHF 40.00
 - Mittelwert: CHF 17.09
 - Median: CHF 13.30
 - Alle Kantone
 - Mittelwert: CHF 13.03
 - Median: CHF 9.48

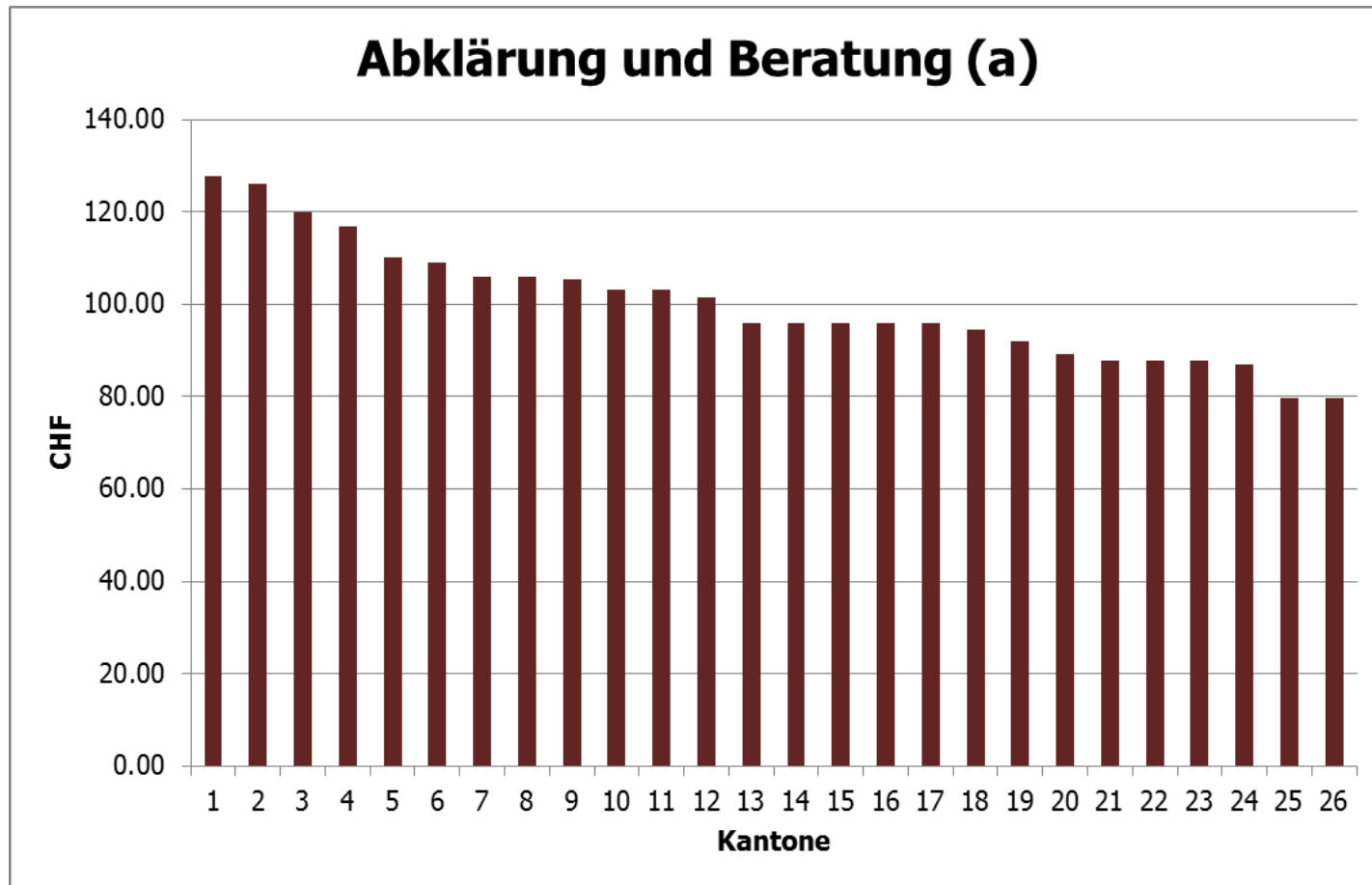
Untersuchung und Behandlung (b)

- **Totale Restfinanzierung durch Kantone 2014**
 - 7 Kantone: keine (CHF 0.00)
 - 19 Kantone: zwischen CHF 7.70 und CHF 34.60
 - Mittelwert: CHF 18.60
 - Median: CHF 18.10
 - Alle Kantone
 - Mittelwert: CHF 13.86
 - Median: CHF 13.73

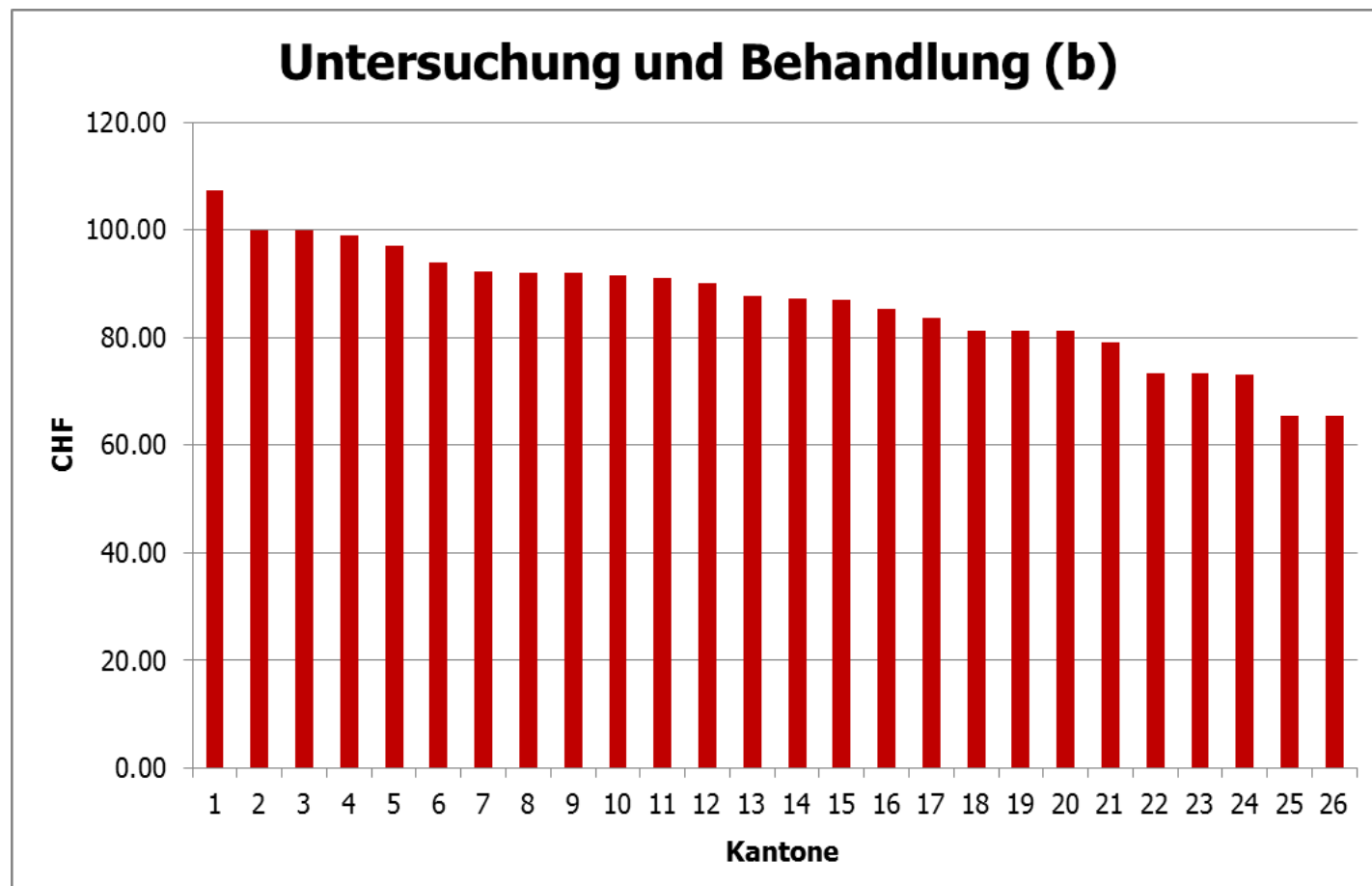
Grundpflege (c)

- **Totale Restfinanzierung durch Kantone 2014**
 - 7 Kantone: keine (CHF 0.00)
 - 19 Kantone: zwischen CHF 5.45 und CHF 35.40
 - Mittelwert: CHF 17.91
 - Median: CHF 17.45
 - Alle Kantone
 - Mittelwert: CHF 13.42
 - Median: CHF 15.80

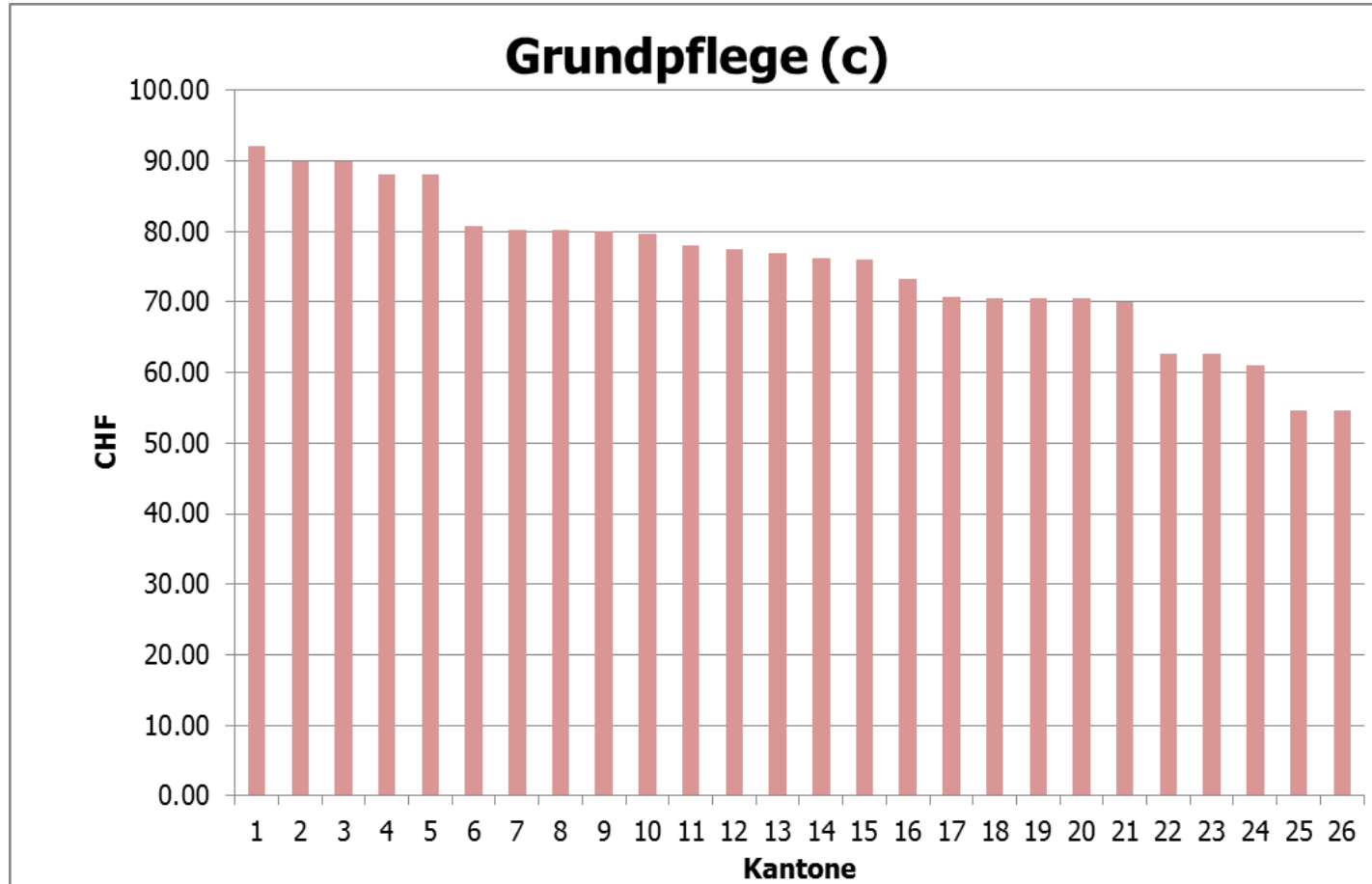
Vergütungstotal 1. Stunde 2014 (I)



Vergütungstotal 1. Stunde 2014 (II)



Vergütungstotal 1. Stunde 2014 (III)



Vergütungstotal erste Stunde 2014 (IV)

	Abklärung und Beratung (a)	Untersuchung und Behandlung (b)	Grundpflege (c)
Max.	127.75	107.30	92.05
Min.	79.80	65.40	54.60
Diff. (max)	47.95	41.90	37.45
Mittelwert	100.24	86.54	75.04
Median	96.00	87.10	76.10

Feststellung

- **Budgetabhängige Tarifierung üblich**
 - Variable Taxpunktwerte (TARMED)
 - Variable Baserates/Basispreise (DRG)

=> ABER: Unterschiede von diesem Ausmass (mehr als ein Drittel) doch sehr unüblich

Ausblick

- **Publikation(en)**
 - Sensibilisierung der Zuständigen auf kantonaler und/oder kommunaler Ebene
 - Aufzeigen möglicher Lösungen
 - ohne eine Angleichung gegen unten zu provozieren

Quellen

- Erläuternder Bericht vom 13. August 2012 der zuständigen vorberatenden Kommission des Nationalrates (SGK-N) zur Umsetzung der Pflegefinanzierung (<http://www.parlament.ch/d/dokumentation/berichte/berichte-legislativkommissionen/kommission-fuer-soziale-sicherheit-und-gesundheit-sgk/Documents/bericht-sgk-n-umsetzung-pflegefinanzierung-2012-08-13-d.pdf>)
- Überblick über die Pflegevollkosten nach Kantonen des Schweizer Berufsverbands der Pflegefachfrauen und Pflegefachmänner (SBK) (http://www.sbk.ch/fileadmin/sbk/service/freiberufliche_pflege/2014_04_15_en_Pflege_vollkosten_nach_Kantonen_fuer_PPP.pdf), modifiziert aufgrund eigener Berechnungen und Recherchen